

*The effective technology*

**Farmet**<sup>®</sup>

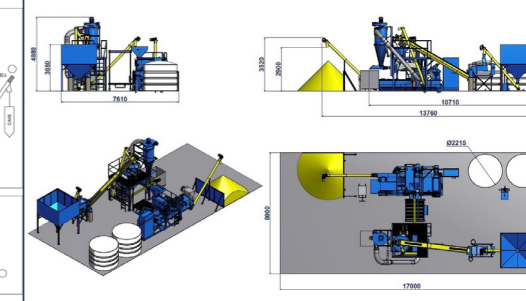
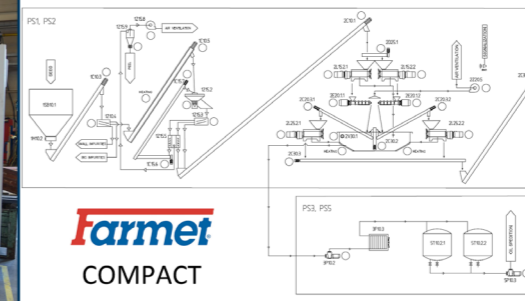
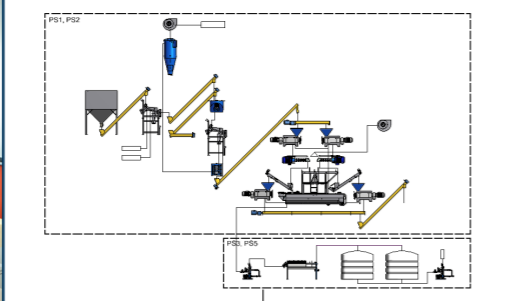
# MODULOVÁ LISOVNA COMPACT



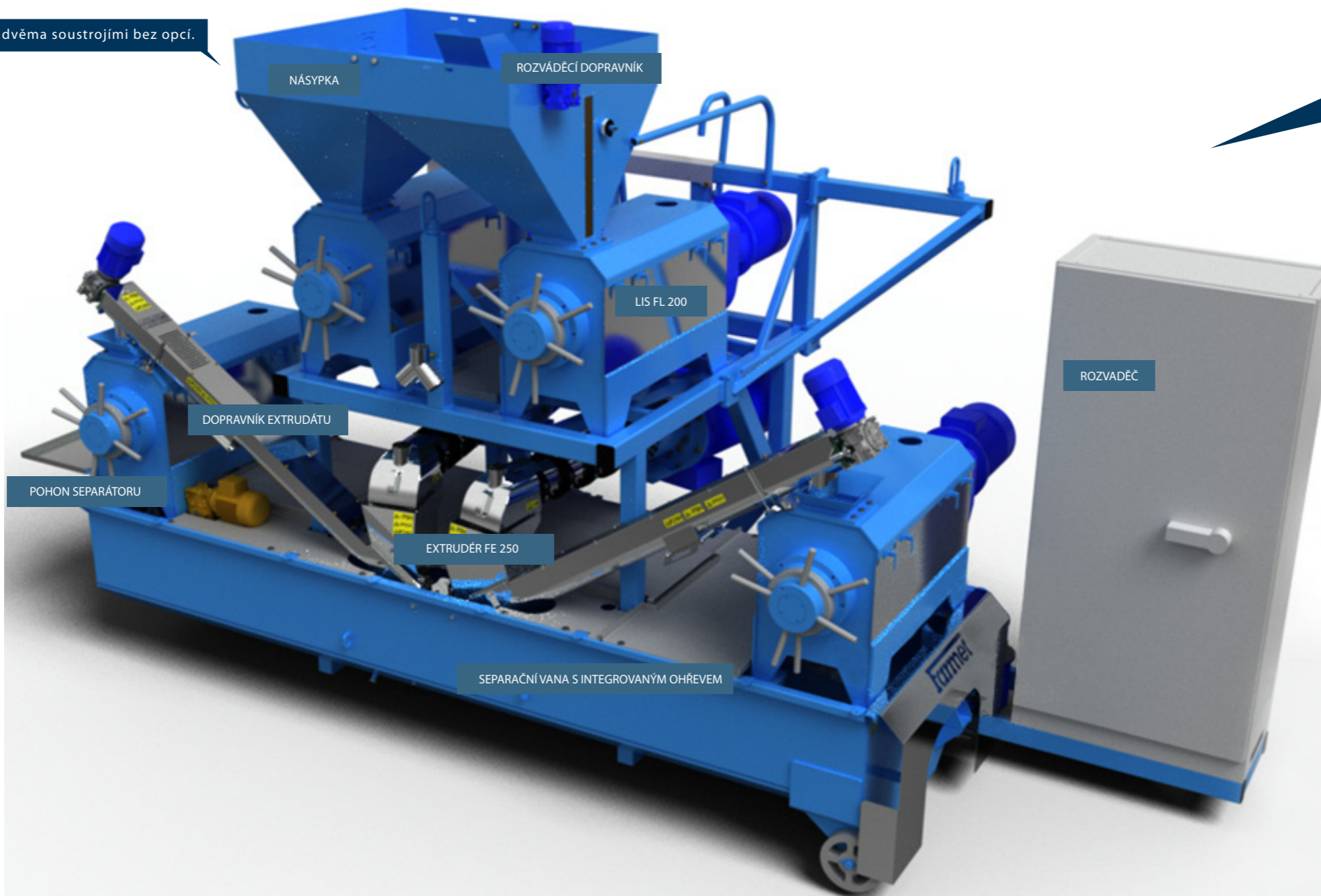
- CP1 - JEDNOSTUPŇOVÉ LISOVÁNÍ ZA STUDENA**
- CP2 - DVOUSTUPŇOVÉ LISOVÁNÍ ZA STUDENA**
- EP1 - JEDNOSTUPŇOVÉ LISOVÁNÍ S EXTRUZÍ**
- EP2 - DVOUSTUPŇOVÉ LISOVÁNÍ S EXTRUZÍ**

**OIL & FEED TECH**





Modul lisovny Compact EP2 osazený dvěma soustrojími bez opcí.



**VARIANTY MODULOVÉ LISOVNY COMPACT:**

**CP1 - jednostupňové lisování za studena**

V technologii je použit lis FL 200 jako lis na čisto. Modulová lisovna může být osazena jedním až čtyřmi lisy FL 200.

**CP2 - dvoustupňové lisování za studena**

Jako předlis je použit šnekový lis FL200. Výlisky z předlisu postupují šikmým dopravníkem do dolisu, tvořeným rovněž liselem FL 200.

**EP1 - jednostupňové lisování s extruzí**

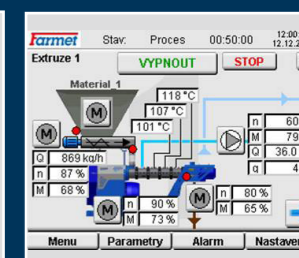
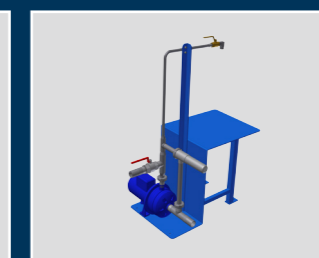
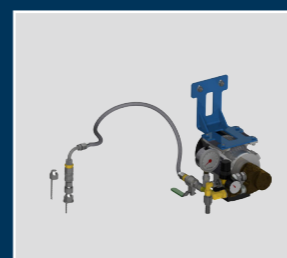
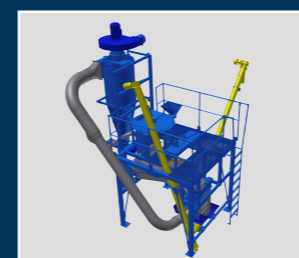
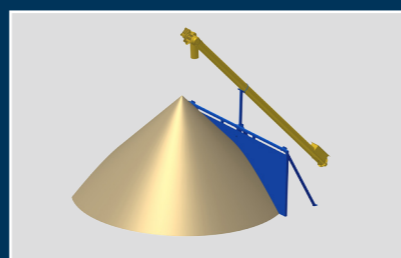
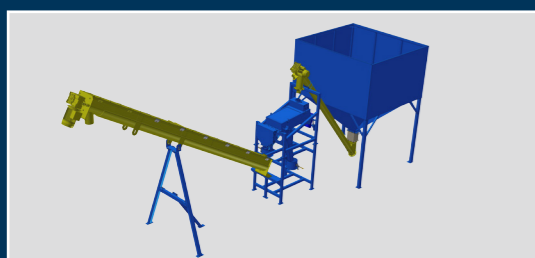
Materiál je veden do násypky a následně do extrudéru FE 250, kde probíhá proces extruze materiálu. Odtud extrudát postupuje šikmým dopravníkem do dolisu FL 200. Tato technologie je určena převážně pro sóju.

**EP2 - dvoustupňové lisování s extruzí**

Jako předlis je použit šnekový lis FL 200. Výlisky z předlisu vypadávají do násypky a vstupují do extrudéru FE 250, kde probíhá proces extruze materiálu (mechanické prohnětení, krátkodobé zahrnutí na vysokou teplotu za působení vysokého tlaku a expanze). Extrudovaný materiál postupuje šikmým dopravníkem do dolisu tvořeným liselem FL 200.



**STANDARDNÍ DODÁVKA ZAŘÍZENÍ K MODULOVÉ LISOVNĚ COMPACT:**



**Předúprava semen**

Z meziasobníku olejnatých semen prochází semeno přes magnetický separátor do šikmého frekvenčně řízeného dávkovacího dopravníku, odkud je dále dopravováno do sekce čištění. Očištěné semeno poté prochází teplotní stabilizací (v zimním období ohřev na teplotu 15 - 20 °C) do násypky předlisu. Pro zpracování slunečnice doporučujeme opci loupání a separace slupek.

**Filtrace oleje - deskový filtr**

U všech typů technologií lisování je vylisovaný olej z lisů FL 200 zachycován ve vaně, která tvoří nedílnou součást modulu lisovny. Vana je vybavena automatickým vynášením prolisu, který je následně vrácen na přelisování do dolisu. Olej je následně čerpán pomocí integrovaného čerpadla do ručního deskového filtru, odkud je dopravován do skladu oleje (sklad oleje viz opce).

**Skladování výlisků**

Výlisky z dolisů jsou vynášeny trubkovým dopravníkem mimo modul lisovny za opěrnou konstrukci, tj. skladu výlisků.

**Loupání a separace slupek**

Umožňuje oddělení jader od slupky semen, přičemž část slupek je odloučena a odchází jako vedlejší produkt. Loupání doporučujeme využít při zpracování slunečnice nebo sóji.

**Dávkování vody do extrudéru** (pro EP1, případně EP2)

Frekvenčně řízené dávkování vody čerpadlem a injektážní tryskou do vstupní části extrudéru.

**Skлады vyfiltrovaného oleje**

Doporučujeme použít 2 ks plastových nádrží o objemu 1m<sup>3</sup> nebo 7m<sup>3</sup>.

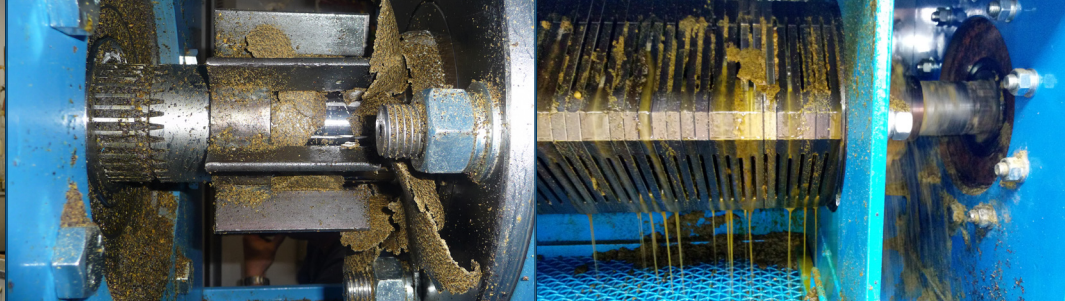
**Výdejní čerpadlo**

Slouží pro přečerpání vyfiltrovaného oleje ze skladu oleje do navazujících dopravních cest zákazníka, přepravních obalů nebo do cisterny. Opce obsahuje rozdělené potrubí s ventily a umožňuje pohodlné stáčení oleje do pet lahví či kanistrů.

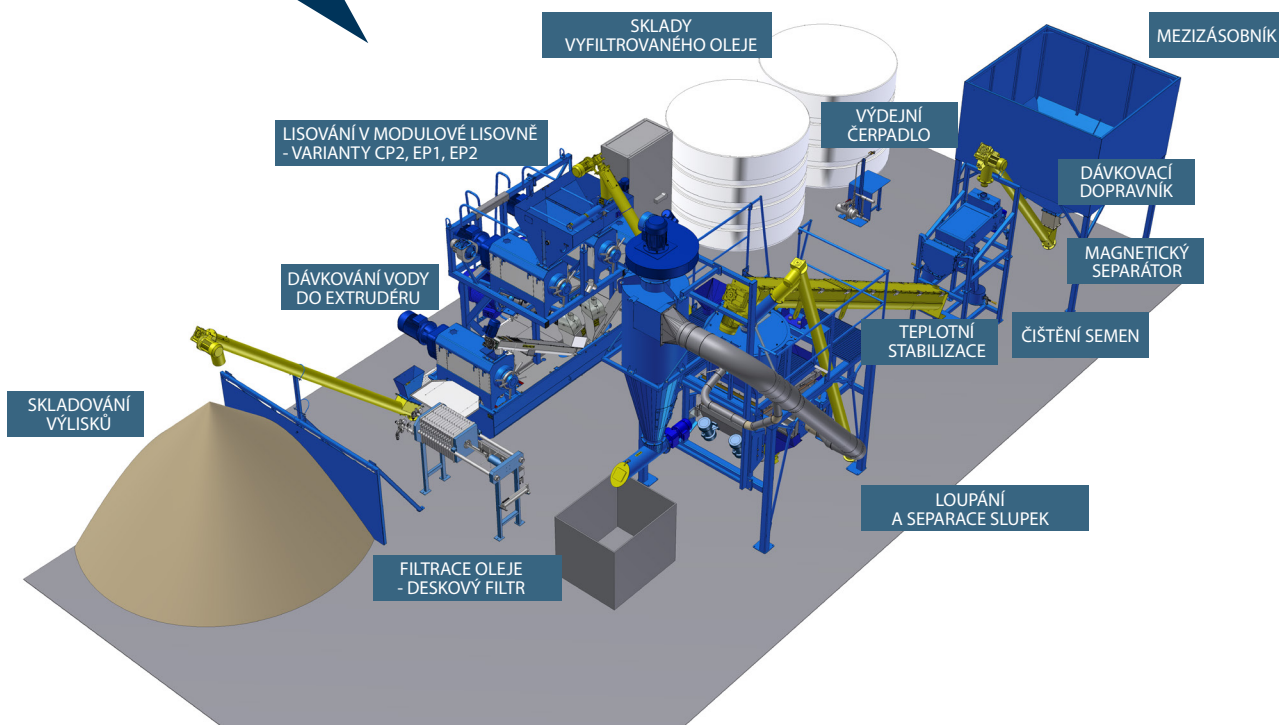
**Ostatní opce**

- oddělené zpracování olejů
- aktivní lamač na výstupu z extrudéru
- granulace slupek
- sada pro přestavbu na sóju
- vzdálená správa
- vizualizace





Dispoziční schéma - modul lisovny Compact osazený dvěma soustrojími včetně opcí.



## VÝHODY MODULOVÉ LISOVNY COMPACT

- kompaktní řešení, předmontované a elektricky zapojené, jednoduše obsluhovatelné a servisovatelné
- kompletní technologické zařízení včetně předúpravy semen, filtrování, skladu oleje a výlisků
- univerzální zařízení pro širokou škálu olejnatých semen (řepka, slunečnice, sója, atd.), jednoduše rozšiřitelné s možností zakoupení opcí
- vysoká efektivita lisování s výtěžností oleje jako při lisování za tepla
- kvalitní vyfiltrovaný olej, extrudované výlisky s maximální nutriční hodnotou
- nízká energetická náročnost, jednoduchý integrovaný ohřev oleje

PARAMETRY	Compact CP1				Compact CP2		Compact EP1		Compact EP2	
	CP1-1	CP1-2	CP1-3	CP1-4	CP2-1	CP2-2	EP1-1	EP1-2	EP2-1	EP2-2
Výkonnost v semeni [kg/hod]	180*	360*	540*	720*	300*	600*	250**	500**	350*	700*
Příkon bez opcí / včetně opcí [kW]	40/72	56/88	72/103	87/119	55/87	87/118	63/95	101/134	78/110	131/164
Délka bez opcí / včetně opcí [m]	11,5/19									
Šířka bez opcí / včetně opcí [m]	13/9,5									
Výška bez opcí / včetně opce loupání [m]	4,5/5,3									
Zástavbová plocha bez opcí / včetně opcí [m <sup>2</sup> ]	150/180									

\* Výkonnost v řepce, slunečnici (výkonost slunečnice je uvedena včetně opce loupání a separace slupek. Bez použití opce je výkonost technologie o 10 - 15 % nižší.)

\*\* Výkonost v sóje (technologie EP1 je určena výhradně pro zpracování sóji). Platí při použití opce drcení sóji. Bez použití této opce se výkonost snižuje o 10 %.

Příkon je uveden bez elektricky vyhřívaného dopravníku (11 kW).

Farmet a.s.  
Jiřinková 276  
552 03 Česká Skalice  
Česká republika

Tel.: +420 491 450 116  
Fax: +420 491 450 129  
E-mail: oft@farmet.cz

[www.farmet.cz](http://www.farmet.cz)

